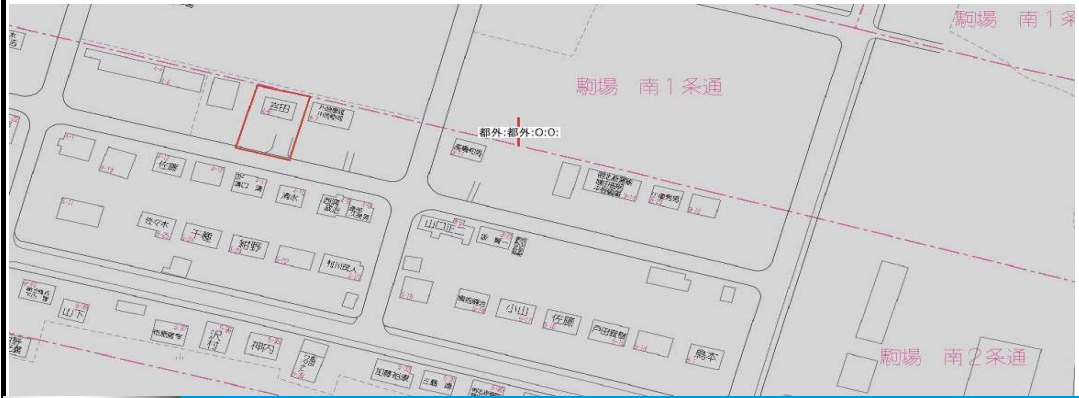
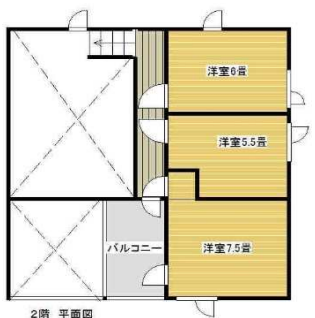




売中古住宅

2,000 万円



所在地	河東郡音更町駒場南2条通4番地6			
交通	駒場	停 徒歩	5	分
土地面積	427.23 m ²	129.24 坪		
建物面積	113.81 m ²	34.43 坪		
築年数	23	年	土地 1 筆	再建築 可
小学校	駒場	中学校	駒場	
地域地区	市街化区域外			
用途地域	無指定			
建蔽率	無指定	容積率	無指定	
間口	18.18m	奥行	23.50m	
土地権利	所有権	地目	宅地	
取引態様	仲介	引渡条件	原状渡し	
現況	更地	引渡日	相談	
接道状況	南側公道に接道			
設備	水道： 排水：	公営 公共	電気： ガス：	北電 個別



Ability Network
 (社)北海道宅地建物取引業協会会員 宅地建物取引業免許 北海道知事 十勝(2)714号
 (社)全国賃貸不動産管理業協会会員 賃貸住宅管理業登録番号 国土交通大臣(1)第3171号

ギフト不動産 TEL. 0155-67-8250

080-0025 帯広市西5条南25丁目14番地 第2じっせんビル1F
 FAX/0155-67-8246 営業時間/AM9:00~PM6:00 定休日/毎週土・日曜日・祝日(時間外対応可)



- ・大きな物置付き
- ・2台分のカーポート付き
- ・お引渡しは要相談