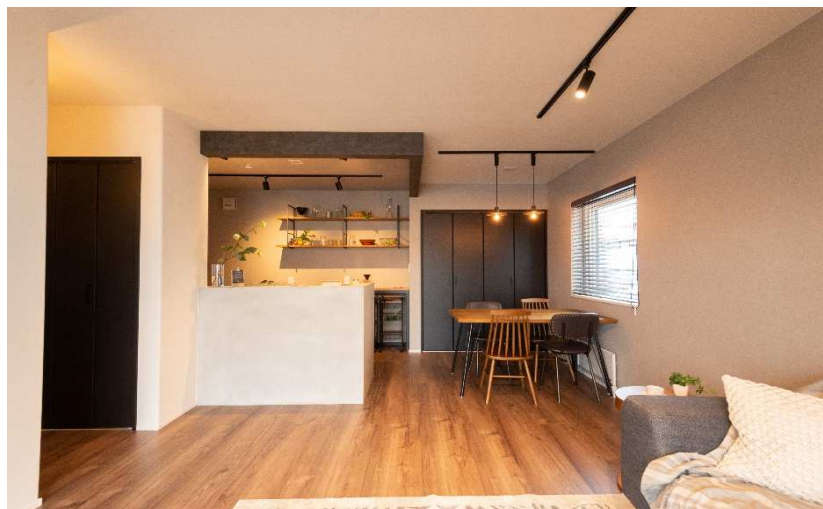
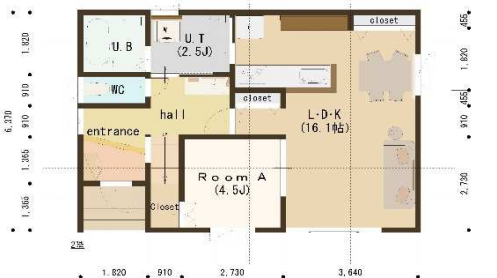


# 売新築住宅

## モデルハウス

2,790 万円



所在地	帯広市西2条南32丁目23番地1		
交通	大通34丁目	停 徒歩	2 分
土地面積	198.33 m <sup>2</sup>	59.99 坪	
建物面積	108.47 m <sup>2</sup>	32.81 坪	
築年数	年	土地 1 筆	再建築 可
小学校	明星小学校	中学校	第四中学校
地域地区	市街化区域		
用途地域	準工業地域		
建蔽率	60%	容積率	200%
間口	12.725m	奥行	22.76m
土地権利	所有権	地目	宅地
取引態様	仲介	引渡条件	原状渡し
現況	空家	引渡日	相談
接道状況	北西角地		
設備	水道：公営 排水：公共	電気：北電 ガス：	

### 新築物件

### 外断熱工法

### 高性能トリプルガラス樹脂サッシ

### カネカの熱交換換気システム

仲介手数料：986,700円

GIFT REAL ESTATE



(社)北海道宅地建物取引業協会会員 宅地建物取引業免許 北海道知事 十勝(2)714号  
(社)全国賃貸不動産管理業協会会員 賃貸住宅管理業登録番号 国土交通大臣(2)第3171号

**ギフト不動産 TEL. 0155-67-8250**

080-0015 帯広市西5条南5丁目4番地10

FAX/0155-67-8246 営業時間/AM9:00~PM6:00 定休日/毎週土・日曜日・祝日(時間外対応可)

