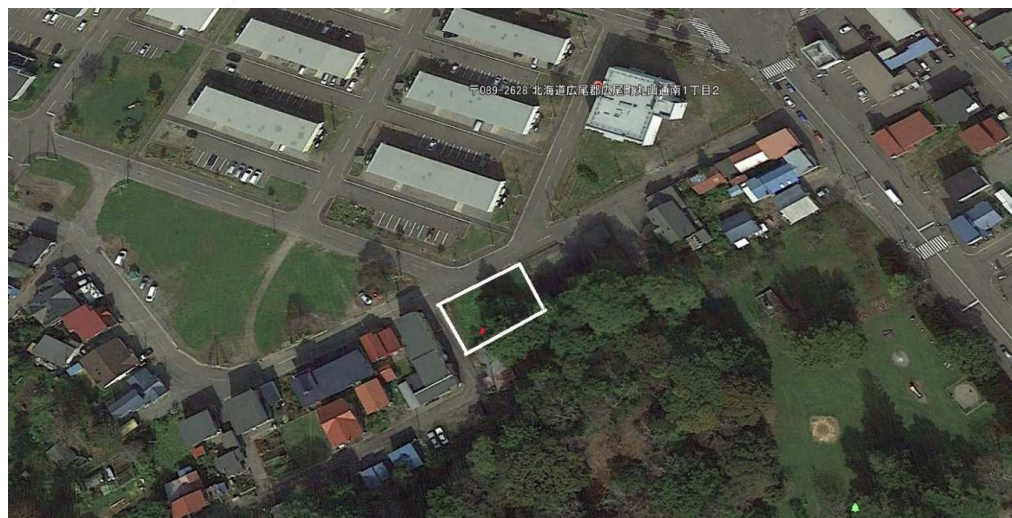
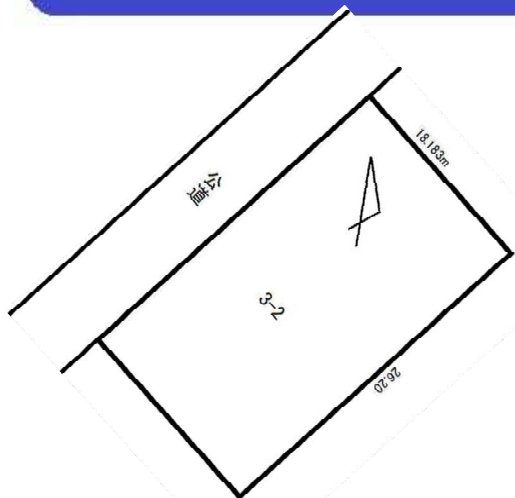


売土地



坪単価
27,758円!

400万円



所在地	広尾郡広尾町丸山通南1丁目3番2		
交通	十勝バス「十勝神社前」徒歩3分		
構造			
土地面積	476.39㎡	144.10坪	駐 車
建物面積			間 取 り
新築年月			土 地
再 建 築	可		1筆
セットバック	無		小 学 校
取引態様	仲介	仲介手数料	広尾小学校
土地権利	所有権	地 目	広尾中学校
地域地区	市街化区域	用途地域	194,400円
建 ぺ い 率	200%	容 積 率	所有権
間 口	26.200m	奥 行	地 目
引渡条件	現況渡し	法律上の制限	原野
現 況	更地	引 渡 し 日	第二種住居地域
接道状況	北西側 7.27mの公道に接する		
設 備	水道 : 公営	電 気 : 北電	
	排水 : 公共	ガ ス : プロパン	
備 考			

GIFT
REAL ESTATE



(社)北海道宅地建物取引業協会会員 宅地建物取引業免許 北海道知事 十勝(2)714号
(社)全国賃貸不動産管理業協会会員 賃貸住宅管理業登録番号 国土交通大臣(1)第3171号

ギフト不動産 TEL.0155-67-8250

080-0025 帯広市西5条南25丁目14番地 第2じっせんビル1F
FAX/0155-67-8246 営業時間/AM9:00~PM6:00 定休日/毎週土・日曜日・祝日(時間外対応可)



約144坪の大きな土地

