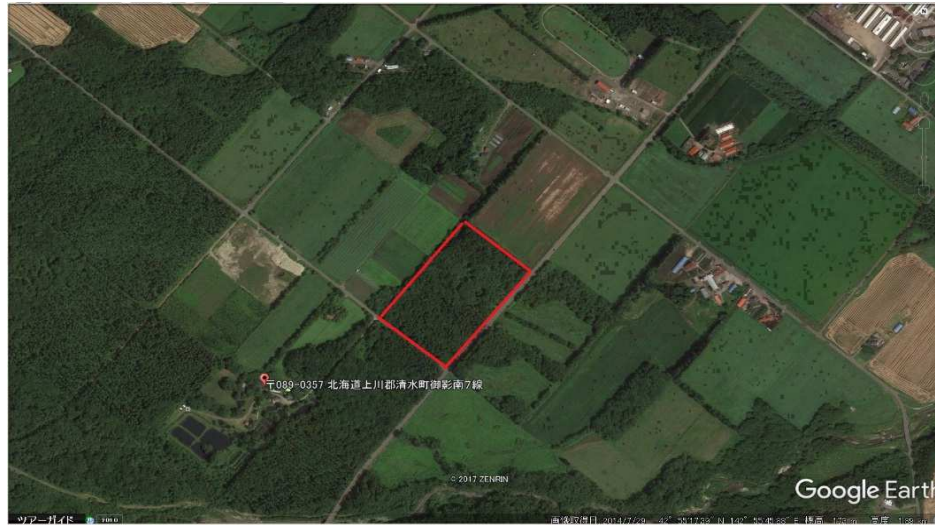
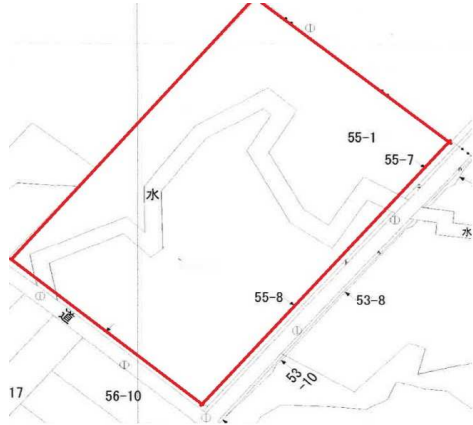


売土地

坪単価
約320円！

400万円



所在地	上川郡清水町字御影南7線55-1・55-2		
交通			
土地面積	41,288 m ²	12,489.62 坪	
建物面積	m ²		0.00 坪
築年数	—	年	土地 2 筆 再建築 可
小学校		中学校	
地域地区	市街化区域外		
用途地域	無指定地域		
建蔽率	無指定	容積率	無指定
間口	11.28m	奥行	10.91m
土地権利	所有権	地目	雑種地
取引態様	仲介	引渡条件	現況渡
現況	更地	引渡日	相談
接道状況	北西側公道・南東側公道に接道		
設備	水道：—	電気：—	北電
	排水：—	ガス：—	—

- 仲介手数料：194,400円
- 価格を大きく下げました！
- 樹木伐採済・抜根はしていない

GIFT
REAL ESTATE

Ability Network
アビリティネットワーク株式会社

(社)北海道宅地建物取引業協会会員 宅地建物取引業免許 北海道知事 十勝(2)714号
(社)全国賃貸不動産管理業協会会員 賃貸住宅管理業登録番号 国土交通大臣(1)第3171号

ギフト不動産 TEL.0155-67-8250

080-0025 帯広市西5条南25丁目14番地 第2じっせんビル1F
FAX/0155-67-8246 営業時間/AM9:00~PM6:00 定休日/毎週土・日曜日・祝日(時間外対応可)

