

賃貸事務所

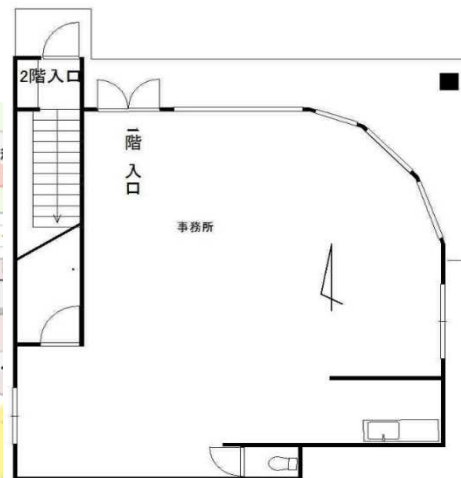


月額

12 万円



所在地	帯広市西8条南16丁目2番地6			
交通	西8条15丁目	停	徒歩	2分
土地面積 (の内)	597.66 m ²	180.79 坪		
専有面積	79.73 m ²	24.12 坪		
築年数	28年	土地	1筆	再建築 -
小学校	花園小学校	中学校	第四中学校	
地域地区	市街化区域			
用途地域	第二種住居地域			
建蔽率	60%	容積率	200%	
間口	奥行			
土地権利	地目		宅地	
取引態様	仲介	引渡条件	原状渡し	
現況	建物あり	引渡日	相談	
接道状況	北側・東側公道			
設備	水道：公営	電気：北電	排水：公共	
		ガス：都市ガス		



GIFT
REAL ESTATE

Ability Network

(社)北海道宅地建物取引業協会会員 宅地建物取引業免許 北海道知事 十勝(2)714号
(社)全国賃貸不動産管理業協会会員 賃貸住宅管理業登録番号 国土交通大臣(1)第3171号

ギフト不動産 TEL.0155-67-8250

080-0025 帯広市西5条南25丁目14番地 第2じっせんビル1F
FAX/0155-67-8246 営業時間/AM9:00~PM6:00 定休日/毎週土・日曜日・祝日(時間外対応可)



★帯広の中心に近い

仲介手数料:129,600円

敷金:3ヵ月分

火災保険:相談